



INNOVATION ET CROISSANCE
Comité | RICHELIEU

Carnet n°2/Janv 2014

- **Edito : l'équipe du Comité Richelieu vous souhaite une bonne année 2014**
- **Succès du 1er "Forum PME & Innovation" - EDF et Comité Richelieu**
- **Présentation du rapport 2013 de l'Observatoire**
- **Rapport d'étude sur les PME et ETI de la Défense**
- **Vie de l'écosystème**
- **Témoignage**
- **Les services pour nos adhérents**

Agenda

Lundi 17 février:

Journées portes ouvertes
GAC

Vendredi 21 février:

Rencontres BNP-Paribas/
PME à Grenoble

Mercredi 12 mars:

Réunion Club Comité
Richelieu / GAC

Judi 20 mars: Réunion

Club Comité Richelieu /
Lamartine Conseil

Edito : l'équipe du Comité Richelieu vous souhaite une bonne année 2014

La France compte un grand nombre d'entreprises d'innovation et de croissance (EIC) mais sont-elles suffisamment considérées comme un atout économique et un facteur de transformation ? Notre pays regorge de compétences exceptionnelles (entrepreneurs, ingénieurs, chercheurs, designers, étudiants, ...) mais sont-elles suffisamment reconnues et valorisées ? Notre pays dispose d'un écosystème de l'innovation mais fonctionne-t-il comme il le devrait ? Enfin, notre pays compte plusieurs dizaines de grands groupes d'excellence internationale mais la relation entretenue avec nos EIC est-elle bonne ?

Comme vous, nous connaissons les réponses à ces questions et c'est la raison pour laquelle nous sommes convaincus qu'il reste beaucoup à faire. En 2014, le Comité Richelieu reste mobilisé et souhaite multiplier les actions concrètes au service du développement des EIC.

En 2013, nous avons écouté les messages des EIC et en avons été le relais. Nous avons présenté des propositions aux pouvoirs publics et comme les EIC, nous considérons qu'après le temps des rapports, auquel beaucoup d'énergie a été consacrée, le temps de l'action est venu. Ainsi que le temps de la mesure et de l'évaluation pour améliorer les bonnes pratiques et restaurer la confiance et le dynamisme indispensables pour le développement de nos entreprises.

En 2013, nous avons initié des actions concrètes au service du développement de l'activité de nos membres (forum PME & Innovation, partenariat sur les questions de financement de l'innovation et d'accompagnement à l'export, ...) et nous avons tenu de nombreuses réunions autour d'experts juridiques, fiscaux et de personnalités.

Enfin, en 2013, nous avons conservé un niveau de services important accompagné d'une écoute permanente de nos équipes (billet d'avion, location de voiture, assurance).

Le soutien et la mobilisation des uns et des autres ont été une force en 2013, ils le seront encore davantage en 2014. Notre action se poursuivra et s'amplifiera autour des volets suivants :

- « forums PME & Innovation » : des opportunités de rencontres *business* et innovation (grands groupes, laboratoires de recherche, financeurs,...) ;
- représentation des EIC au sein de Pacte PME : responsabilisation des grands groupes ;
- réunions clubs et plénières autour d'experts et de personnalités ;
- relais vers les pouvoirs publics (Bpifrance, Médiation, administration centrale) ;
- dynamisation des activités à l'export et attention particulière portée aux questions de défense et de sécurité.

Nous vous souhaitons une belle année 2014 sous le signe de l'innovation et de la croissance.

Succès du 1er "Forum PME & Innovation" - EDF et Comité Richelieu



EDF et le Comité Richelieu ont organisé le premier forum « PME & Innovation » le 11 décembre 2013 à la Maison de la Chimie à Paris.

Par cette initiative, EDF et le Comité entendent contribuer à l'émergence d'un tissu de PME et d'ETI positionnées sur tous les champs de l'innovation dans le domaine de l'énergie. Plus de 150 PME et ETI innovantes ont présenté leurs solutions.

Après avoir échangé avec Bernard Salha (directeur de la R&D), Bruno Crescent (directeur des achats) et le PDG du Groupe EDF, Henri Proglio, les participants ont découvert 19 stands de PME/ETI, un espace Saclay, un guichet Open-Innovation et un stand Comité Richelieu.

Autre moment fort : les 178 « speed dating » entre PME et représentants des métiers d'EDF (hydraulique, nucléaire, énergies renouvelables, commerce, R&D, services énergétiques, etc.).

A l'issue des « speed dating », 93% des PME estiment que le choix des métiers rencontrés était pertinent, 95% se disent satisfaits ou très satisfaits de leurs rencontres, 38% se sont vus fixer un nouveau rendez-vous, dont 88% à un horizon de moins de trois mois. 70% des entreprises rencontrées ont retenu l'attention du Groupe EDF.

Pour l'ensemble des photos rattachées à cet article: Crédit photo EDF© -Gil Lefauconnier



Remise des Trophées des achats EDF



Démonstration de produit

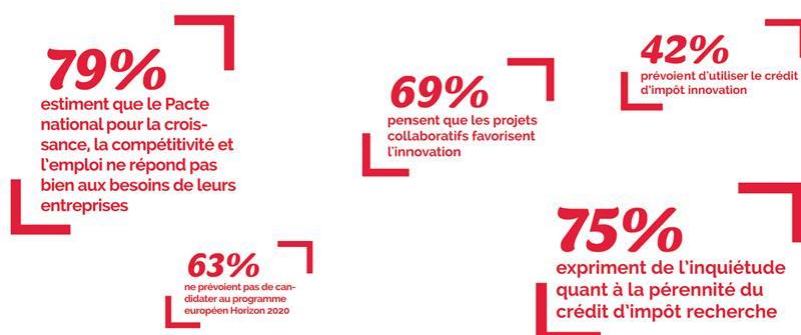


Espace PME



Speed-dating

Présentation du rapport 2013 de l'Observatoire



En toute liberté et en toute indépendance, le Comité Richelieu et Global Approach Consulting ont décidé de mettre en place l'Observatoire des engagements et des actions du Gouvernement au service de l'innovation et de la croissance. Son premier rapport a été remis le 31 octobre 2013.

Ce rapport annuel fait état de la situation et en réalise un décryptage à la lumière des résultats d'une enquête réalisée auprès d'Entreprises (TPE, PME et ETI) d'Innovation et de Croissance (EIC) de tous les secteurs et présentes sur l'ensemble du territoire métropolitain.

L'Observatoire souhaite interpeller, guider et sensibiliser l'ensemble des acteurs de l'écosystème de l'innovation.

Rapport d'étude sur les PME et ETI de la Défense

Le rapport sur les PME de Défense a été remis fin octobre 2013 à la DGA. C'est le fruit d'un travail de 15 mois, d'entretiens menés auprès de quarante dirigeants de PME et ETI de Défense et de responsables achat de MOI. Il reprend une série de propositions d'amélioration faites par des avocats et les membres de la commission Défense du Comité Richelieu.

Le premier volet de cette étude était consacré à la propriété intellectuelle dans les rapports de sous-traitance. Il a mis en avant le principe de back-to-back dans les marchés de sous-traitance pour éviter les spoliations de propriété intellectuelle. En matière d'accès aux marchés publics de Défense, les PME ont fait valoir l'importance de redonner de la valeur aux critères techniques dans le processus de sélection des offres. Pour la dualité, mieux valoriser les résultats issus de projets **RAPID** semble une nécessité. Enfin, le travail de réflexion sur la structuration de la filière SSI propose de mener une démarche de type cluster de PME, capable de proposer dans le domaine une offre française intégrée.

Vie de l'écosystème



"Une initiative en faveur des PME"- Gilles Montier, Directeur commercial de SYSTRAN et adhérent du Comité Richelieu

"J'ai participé le 25 octobre dernier à la deuxième session de démonstrations du SIA Lab « Maîtrise de l'information » (www.sia-lab.fr). Voulu par la DGA dans le cadre du programme SIA (Système d'Information des Armées), cette initiative permet à des PME de présenter leurs solutions innovantes au client étatique.

Sélectionnée par le SIA Lab, la société SYSTRAN a joué un scénario opérationnel de recherche en source ouverte au côté des sociétés Visibrain et Sinequa et devant une trentaine de militaires opérationnels et d'ingénieurs du ministère de la Défense. Un temps de préparation a été nécessaire au cours duquel les trois entreprises ont eu accès aux infrastructures et aux ordinateurs du SIA Lab. Permettre aux trois systèmes de communiquer ensemble a été la partie la plus complexe de cette préparation. En effet, il ne s'agissait pas de faire une simple démonstration de capacité mais bien de simuler en condition réelle un cycle de traitement de l'information. A cette occasion, SYSTRAN mettait en œuvre sa solution de détection et traduction automatique de langue.

Une fois la simulation achevée, les personnels étatiques ont débriefés entre eux sur l'exercice. Autour d'un cocktail nous avons ensuite obtenu un premier retour d'expérience, complété quelques semaines plus tard par un rapport d'évaluation complet.

Je salue ce type d'initiatives qui permet à des PME de présenter en direct leurs solutions innovantes à des clients potentiels. Le niveau d'exigence réclamé met particulièrement en valeur la crédibilité et la pertinence des outils que nous avons développés."

Témoignage



"Un échange avec les chargés d'affaires Innovation de BNP Paribas"- Jean-François Marraud, PDG d'OMNITECH et Administrateur du Comité Richelieu

"A la demande de BNP Paribas, le Délégué Général du Comité Richelieu, Jean Delalandre, et moi-même avons participé à une journée de formation organisée par BNP Paribas à l'intention des chargés d'affaires qui ont vocation à conseiller et à accompagner des entreprises innovantes. C'est un cycle assez complet qui implique pour eux d'avoir à l'esprit de nombreuses données et d'entretenir une relation avec l'environnement même de ces entreprises. Avant nous intervenait Apollo Courtage, partenaire du Comité Richelieu avec qui nous avons négocié une offre d'assurances adaptée aux entreprises innovantes.

Nous avons pu aborder la problématique des entreprises innovantes et la nécessité d'avoir un interlocuteur qui ait :

- la capacité d'écoute de projets complexes tant sur le plan technique que sur le plan de son financement,*
- la volonté de se déplacer pour mieux apprécier ce que représente l'entreprise en termes d'équipe, d'investissement, de travaux R&D...*
- la capacité de défendre son dossier auprès des instances de décision, notamment en faisant valoir le potentiel immatériel (portefeuille de brevets, carnet de commandes...),*
- la réactivité dans la décision,*
- la créativité pour proposer des solutions originales de financement,*
- la connaissance de l'environnement des entreprises d'innovation et de croissance (EIC) en particulier Bpifrance et d'autres organismes privés et publics,*
- la capacité de fédérer un pool de banques si le risque de prêt doit être partagé,*
- la capacité de créer du réseau avec les autres clients de sa banque...*

On ne peut pas attendre de ce type de rencontre un résultat immédiat. Toutefois, il permet de faire passer des messages en toute liberté dans un environnement non contraint auprès d'interlocuteurs à l'écoute et que, les uns et les autres, nous aurons en face de nous un jour où l'autre. Il permet aussi de mieux apprécier leurs propres contraintes."

Les services pour nos adhérents

Au-delà de sa légitimité à défendre les intérêts des entreprises d'innovation et de croissance et de mettre en place des opérations au service de ses adhérents (Forum PME & Innovation) le Comité Richelieu leur offre un ensemble de services à tarifs négociés, dont certains sont exclusifs.



Billets d'avions

"Je vous félicite pour ce type d'initiatives très concrètes qui aident au quotidien le business."
Laurent Anne, Distene SAS



Locations de voitures

"Grâce aux tarifs négociés par le Comité Richelieu chez Enterprise Rent a Car, notre société a fait de réelles économies. Nous apprécions également la praticité et la simplicité d'utilisation du site de réservation". Jean-Christophe Bayetto, Silicom.



Assurances Responsabilité civile

"La démarche d'APOLLO nous a amené à réduire significativement notre budget d'assurance." Olivier Lapierre, Symétrie

[Modifier mon abonnement](#) | [Se désinscrire](#)

45-47 rue d'Hauteville
75010 Paris
www.comite-richelieu.org