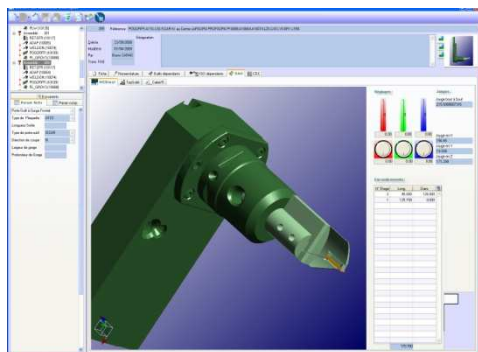


Avec la nouvelle version 2.2 de **TOOL EXPERT**, la planification en besoin d'outils devient un jeu d'enfant

Paris, le 15 Juin 2010

SPRING Technologies, acteur majeur sur les marchés du PLM et de l'ATELIER NUMERIQUE™, annonce la sortie de **TOOL EXPERT 2.2**, la toute nouvelle version de sa solution pour la gestion des outils coupants. Après NCSIMUL et TOOL SIMUL, l'éditeur français, qui est le seul à proposer une offre complète pour l'Atelier Numérique™, continue d'enrichir et d'améliorer ses solutions en fonction des besoins du marché.

Comme le souligne Olivier BELLATON, Directeur Général de SPRING Technologies : « Cette



nouvelle version 2.2 est très riche en nouveautés, en effet, plus de 100 évolutions y sont présentes pour permettre aux utilisateurs d'optimiser la gestion de leurs outils. La principale évolution concerne la notion de **CBN (Calcul du Besoin Net)**. Le principe consiste à établir un planning des besoins en outils de base (fraises, plaquettes,...) à partir des dates prévisionnelles, des dates de début et de fin de fabrication, des durées de vie des outils et du type d'outil (consommable ou non). Les clients de **TOOL EXPERT** vont pouvoir anticiper leur besoin d'outils afin d'éviter toute rupture de production, en optimisant parallèlement leur stock de manière simple

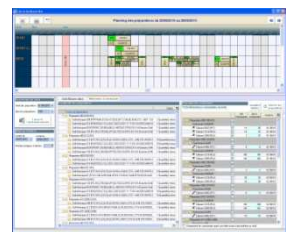
et automatique. Cette version est également tournée vers une meilleure intégration de **TOOL EXPERT** dans la chaîne numérique existante de nos clients (interfaces CFAO, connexion aux moyens physiques). »

Les 10 principales nouveautés de **TOOL EXPERT 2.2** :

- Approvisionnement des outils en fonction du plan de production (CBN),
- Interface CATIA (génération des outils au format natif),
- Interface SIEMENS NX (génération des outils au format natif),
- Interface TOPCAM (support des outils de tournage),
- Interface TOOLSIMUL (calcul des meilleures conditions de coupe pour un assemblé),
- Interface ZOLLER XM (transfert complet des paramètres outils au banc de marque ZOLLER),
- Gestion des moyens de contrôle et d'outillages,
- Gestion des durées de vie des outils à l'atelier,
- Amélioration du module de codification des outils,
- Evolution de la fonction de création d'assemblés.

Les « plus » de **TOOL EXPERT 2.2** dans le détail :

- **Approvisionnement des outils en fonction du plan de production (CBN) :** Après chargement du planning de production, **TOOL EXPERT** calcule les besoins en outils et réalise des propositions de commandes. Ce nouveau module s'appuie sur des règles évoluées de définition d'outils consommables, affûtables, et tient compte des stratégies de montage des outils sur les machines, des délais d'approvisionnement et d'affûtage. Ce module permet de ne commander que les outils nécessaires au plan de production, optimisant ainsi les approvisionnements et les stocks.
- **Interface CATIA :** **TOOL EXPERT** génère automatiquement les Catpart CATIA des assemblés à partir de la nomenclature des éléments. Il n'est pas nécessaire que les éléments de base (fraises, forets, rallonges, attachement) possèdent des représentations CATIA, une forme paramétrée, un simple profil ou une représentation au format STEP ou IGES suffisent.
- **Interface NX :** Désormais **TOOL EXPERT** génère directement les outils au format NX afin de simuler les opérations d'usinage avec la CAO, les plus proches possible des assemblés.



- **Interface TOPCAM** : L'interface TOPCAM a été améliorée pour les outils de tournage, et pour une meilleure prise en compte des caractéristiques des plaquettes, lors des opérations d'enlèvement matière.
- **Interface TOOL SIMUL** : TOOL EXPERT intègre désormais les derniers algorithmes de TOOL SIMUL V4, afin de déterminer les points de fonctionnement des assemblés.
- **Interface ZOLLER XML** : L'ensemble des paramètres de mesure peut être déclaré dans TOOL EXPERT et transféré aux bancs gérés sous PILOT 3, les programmes de mesure, forme de fraise, type de focale, etc. Le pré-régleur n'aura plus à redéfinir ces paramètres sur son banc à chaque mesure de l'outil.
- **Evolution de la gestion des moyens de contrôle et outillages.** En intégrant au module de préparation la gestion des moyens de contrôle et des outillages, TOOL EXPERT apporte une gestion optimisée de l'utilisation de ces moyens aux postes. Ce module permet de connaître la localisation des tous ces moyens à l'atelier, d'en connaître leur taux d'utilisation et de planifier les opérations d'étalonnage ou de rénovation.
- **Gestion des durées de vie des outils à l'atelier** : Cette fonctionnalité permet d'optimiser l'utilisation des outils à l'atelier en gérant leur durée de vie, en fonction notamment des matériaux et de la géométrie usinés. Couplé avec le nouveau planning de production, TOOL EXPERT détermine le besoin en préparation en tenant compte des outils présents en machines, des durées de vie des outils disponibles en râtelier, et optimise ainsi les opérations de montage et de mesure des outils. TOOL EXPERT tient compte des stratégies des machines pour la gestion des outils similaires et des consommables.
- **Amélioration du module de codification.** Il n'y a plus de restriction sur le module de codification interdisant de modifier des familles, dès lors qu'il existait des données.
- **Evolution de la fonction de création d'assemblés.** Désormais un assemblé ne doit plus se terminer obligatoirement par un attachement, il est possible de le terminer par une rallonge ou bien de le limiter à une fraise monobloc.

Disponibilité de TOOL EXPERT 2.2 : Immédiate.

A propos de SPRING Technologies

Bâtisseur de solutions de PLM et éditeur d'applications pour l'environnement de production, SPRING Technologies accompagne les entreprises industrielles dans leur développement de produits et de procédés. La société est aujourd'hui un intégrateur reconnu dans le monde des solutions de PLM, elle offre des services en matière de conseil, d'assistance, de développement et de formation.

De plus, sa suite logicielle pour l'usine numérique, regroupe un ensemble de solutions dédiées au monde de la production. En effet, NCSIMUL (Simulation d'Usinage), TOOL EXPERT et TOOL SIMUL (Calcul des Conditions de Coupe) et WIPLINK (Gestion Documents Production), sont autant d'outils d'aide à la décision pour la simulation et la vérification d'usinage, l'optimisation des conditions de coupe, la gestion des outils coupants et des processus documentaires.

SPRING Technologies, fondée en 1983, a un effectif de 120, et des agences en France, Allemagne, Suisse, Chine et Etats-Unis.

Contacts Presse :

Olivier Bellaton – SPRING Technologies
] + 33 (0)1 43 60 25 00
Courriel : obellaton@springplm.com

Françoise Fouquet – Symphony Communication
] + 33 (0)1 30 64 14 20
ffouquet@symphony-communication.fr

