



## **Présentation de notre métier**

## Aon dans le monde

- **Effectif : 47 000 collaborateurs**
- **Revenu 2005 : 9,84 milliards de dollars**
- **500 bureaux répartis dans 120 pays**
  - 90 pays possèdent un pôle Consulting
  - 52 pays ont des capacités actuarielles
- **Siège à Chicago**
- **Société cotée à la bourse de New York**

### CLASSEMENT MONDIAL

- 1<sup>er</sup> courtier de réassurances
- 1<sup>er</sup> gestionnaire de captives
- 2<sup>ème</sup> courtier d'assurances

### CLASSEMENT EUROPEEN

- 1<sup>er</sup> courtier d'assurances et de réassurances

## Aon en France

- **Un des leaders en France dans le Conseil et le Courtage d'assurances et de réassurances**

- **Effectif : 1334 collaborateurs**

- **12 implantations**

- **Revenu 2005 : 272 millions d'euros**

- **Quatre pôles d'activité :**

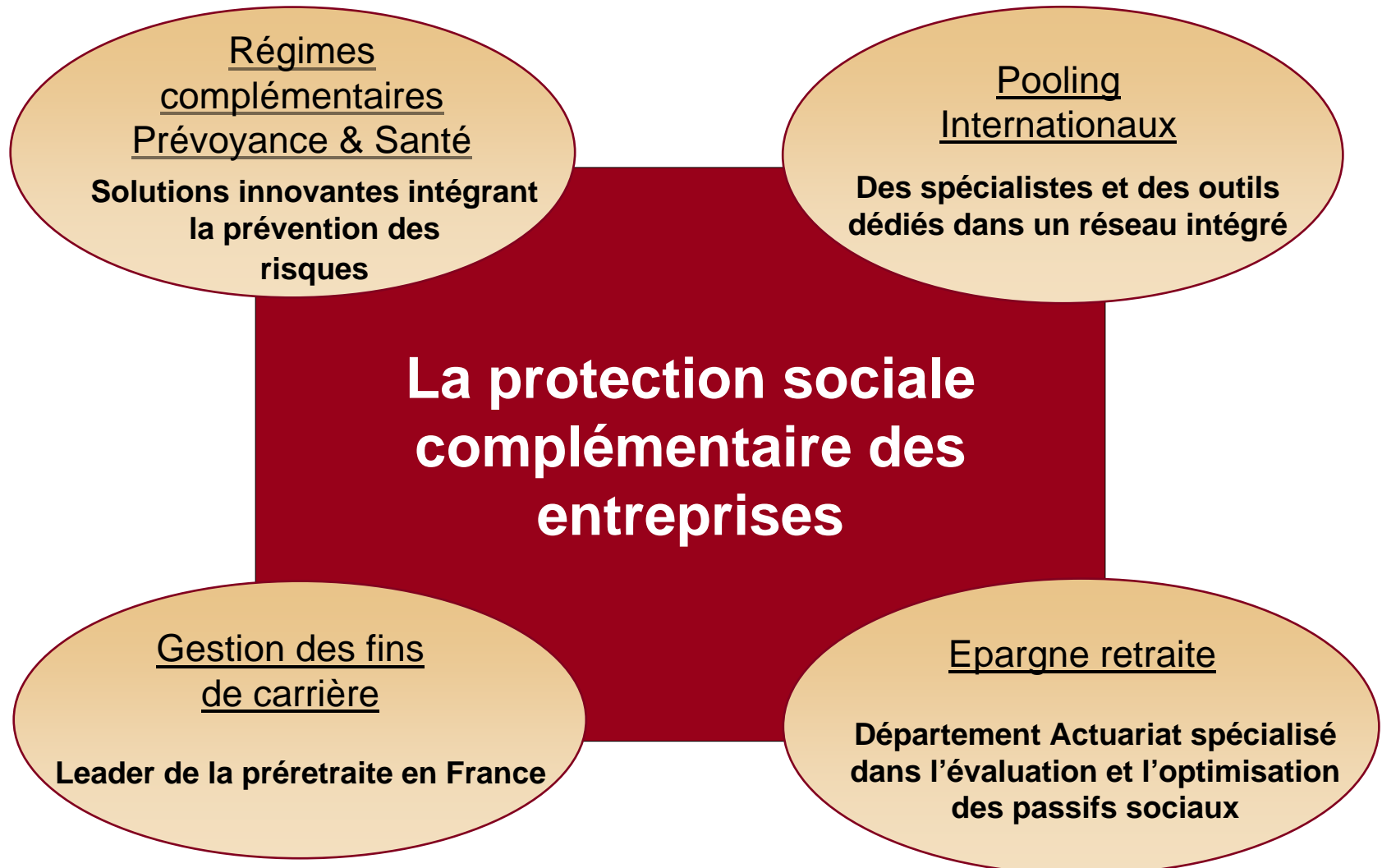
- **Aon Assurances Risques Services :**  
Courtage d'assurances directes non vie
- **Aon Assurances de Personnes :**  
Courtage d'assurances directes vie
- **Aon Réassurances :**  
Courtage de réassurances
- **Aon Consulting :**  
Conseil en ressources humaines



## Aon Assurances de Personnes

- **Un chiffre d'affaires de 34 millions d'euros en 2005**
  
- **Une activité conseil composée de :**
  - **Consultants**
  - **Actuaires**
  - **Technico-Commerciaux**
  
- **Une activité de gestion :**
  - **120 Gestionnaires** (*Centre de gestion basé à Angoulême*)
  - **400 000 bénéficiaires de prestations**
  - **10 000 bénéficiaires de rentes de préretraite et retraite**

## Notre métier



## Notre métier

### CONSEIL

- Fusions / Acquisitions
- Audit de prévoyance et frais de santé
- Actuariat : Réalisation d'études approfondies dans le domaine de la protection sociale (prévoyance, Frais Médicaux, Retraite, IFC, comptes de résultats et engagements de passifs sociaux)

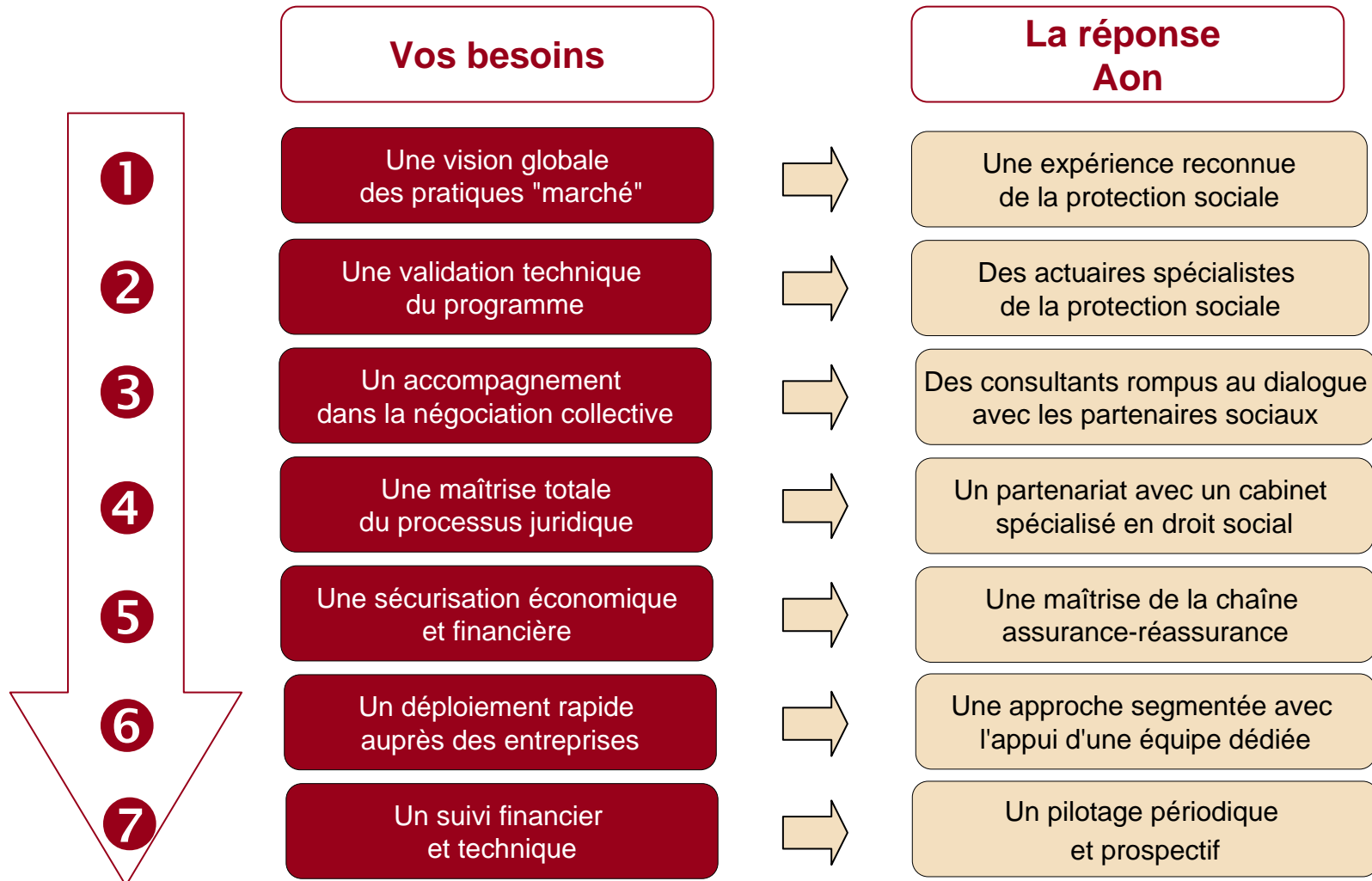
### PLACEMENT DES RISQUES

- Analyse du risque
- Appel d'offres
- Placement
- Suivi et reporting

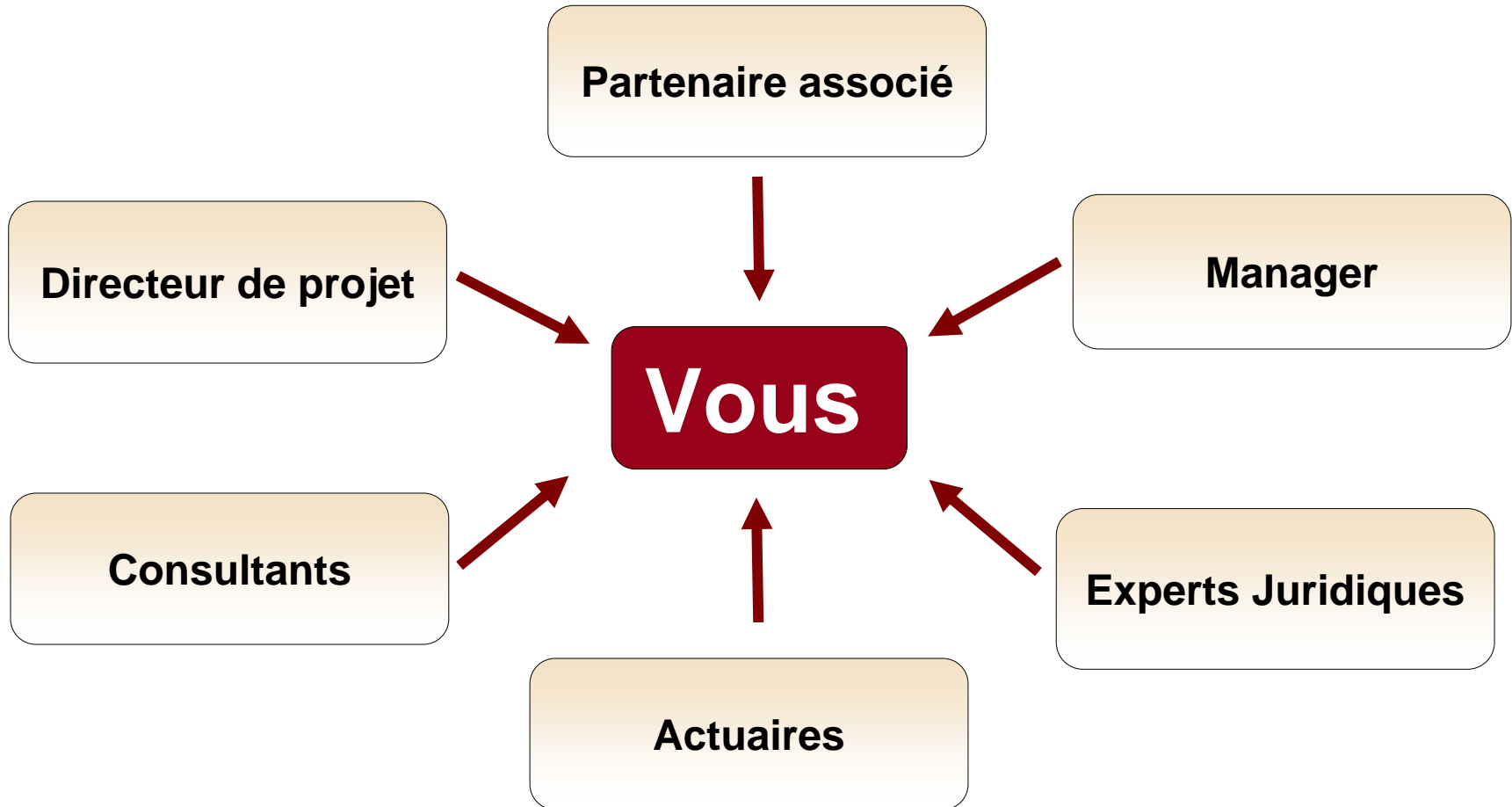
### GESTION ET SERVICES

- Organisation et gestion des programmes nationaux et internationaux de Prévoyance Santé
- Mise en œuvre et gestion externalisée des programmes de préretraite et de retraite entreprise
- Développement d'outils de communication (bilans individuels de Prévoyance et de Retraite, organisation des commissions techniques paritaires)
- Mise en œuvre de plates-formes de services dans le domaine de la santé et de la retraite.

# Vos enjeux majeurs



# L'équipe projet



## Quelques références client

### ■ Entreprises

- BNP PARIBAS
- BONGRAIN
- CLUB MEDITERRANEE
- FNAC
- ING DIRECT
- PFIZER
- PSA PEUGEOT CITROËN
- OBERTHUR CARD SYSTEM
- ROBERT BOSCH ...

### ■ Associations, Fédérations

- FIM (Fédération des Industries de la Mécanique)
- FFSA (Fédération Française du Sport Automobile)...

**Aon Assurances de Personnes**  
**45 rue Kléber**  
**92697 Levallois-Perret Cedex**  
**[www.aon.fr](http://www.aon.fr)**